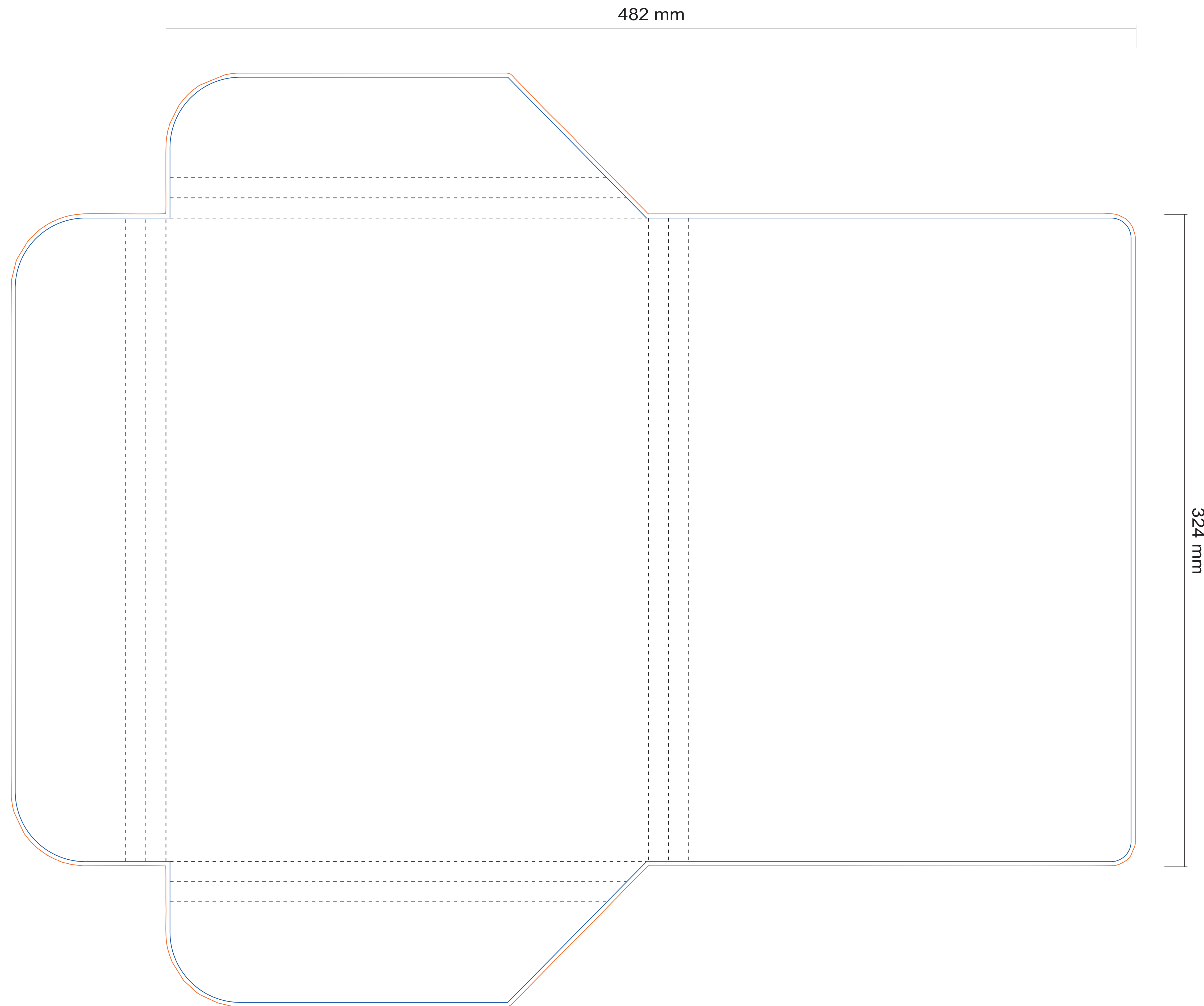


TEMPLATE: Cartellina con 3 lembi grandi - FRONTE (lato copertina)



Misure a grandezza reale in Scala 1:1

IMPORTANTE: UNA VOLTA IMPOSTATA LA GRAFICA, IL MARGINE DI ABBONDANZA È L'UNICO SEGNO CHE DOVRÀ RIMANERE SUL FILE CHE CI VERRÀ INVIATO, LINEA DI CORDONATURA E DI TAGLIO DOVRANNO ESSERE ELIMINATI.

----- Cordonatura

Lungo questa linea la carta viene solcata con una lama non tagliente per facilitare la piegatura manuale e per evitare eventuali screpolature della carta.

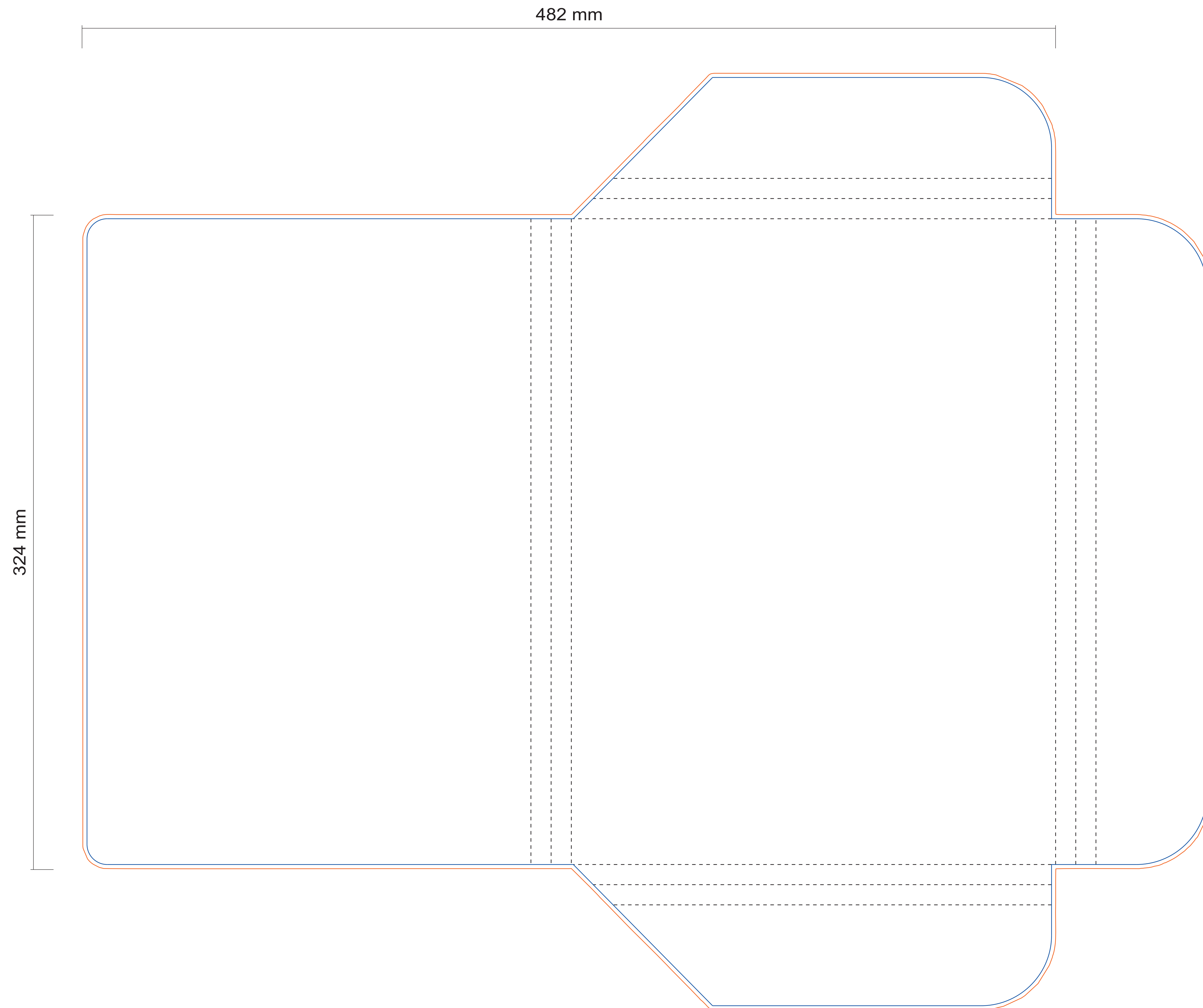
— Linea di Taglio

Questa è l'area che realmente rimarrà dopo il processo di fustellatura e può variare di qualche decimo di millimetro. A tal proposito consigliamo vivamente di lasciare qualche millimetro tra questo margine ed eventuali scritte in modo da evitare che siano tagliate.

— Margine di Abbondanza

Questa zona non è altro che la linea di taglio perimetrale aumentata di 2 mm. Le immagini o un eventuale sfondo devono essere aumentate fino ad esso poiché non rispettandolo si potrebbe incorrere in qualche inestetico bordo bianco.

TEMPLATE: Cartellina con 3 lembi grandi - RETRO (lato interno)



Misure a grandezza reale in Scala 1:1

IMPORTANTE: UNA VOLTA IMPOSTATA LA GRAFICA, IL MARGINE DI ABBONDANZA È L'UNICO SEGNO CHE DOVRÀ RIMANERE SUL FILE CHE CI VERRÀ INVIATO, LINEA DI CORDONATURA E DI TAGLIO DOVRANNO ESSERE ELIMINATI.

----- Cordonatura

Lungo questa linea la carta viene solcata con una lama non tagliente per facilitare la piegatura manuale e per evitare eventuali screpolature della carta.

— Linea di Taglio

Questa è l'area che realmente rimarrà dopo il processo di fustellatura e può variare di qualche decimo di millimetro. A tal proposito consigliamo vivamente di lasciare qualche millimetro tra questo margine ed eventuali scritte in modo da evitare che siano tagliate.

— Margine di Abbondanza

Questa zona non è altro che la linea di taglio perimetrale aumentata di 2 mm. Le immagini o un eventuale sfondo devono essere aumentate fino ad esso poiché non rispettandolo si potrebbe incorrere in qualche inestetico bordo bianco.